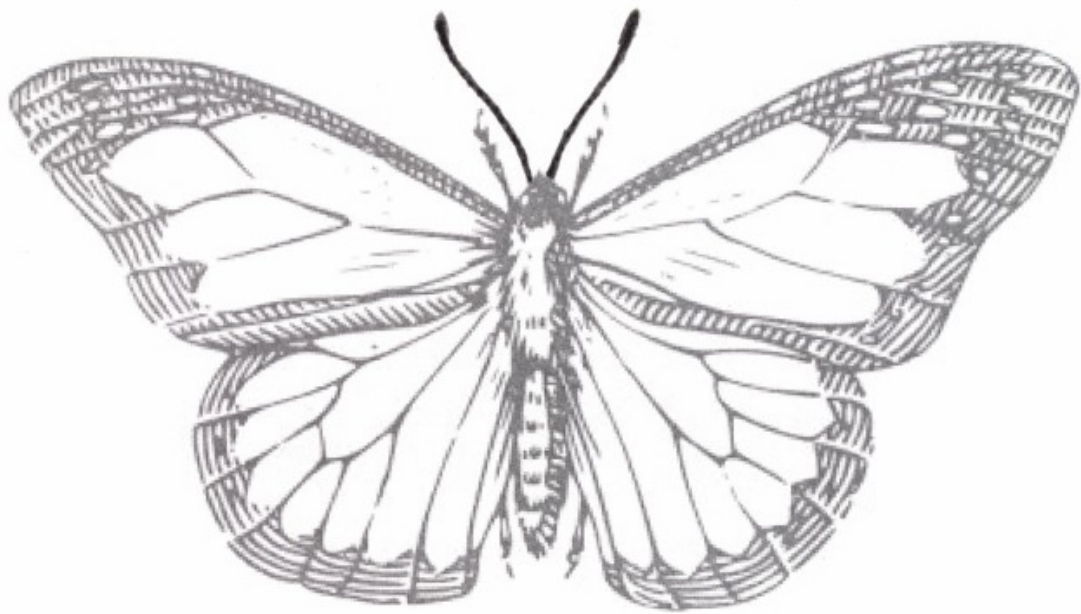




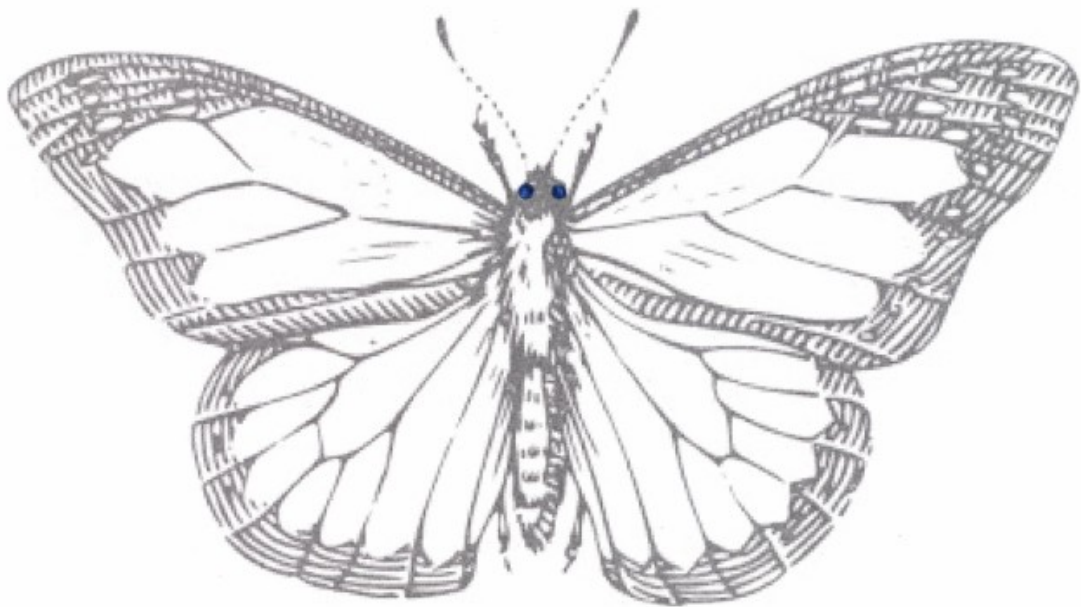
Taurenis ir insekts ar četriem lieliem spārniem un pārtiek no ziedu un augļu nektāra. Katrai taureņu dzimtai ir unikāls spārnu raksts.



Vēders satur taureņa gremošanas sistēmu un reproduktīvos orgānus. Vēdera sānos ir arī vairāki nelieli caurumiņi, caur kuriem taurenis elpo.



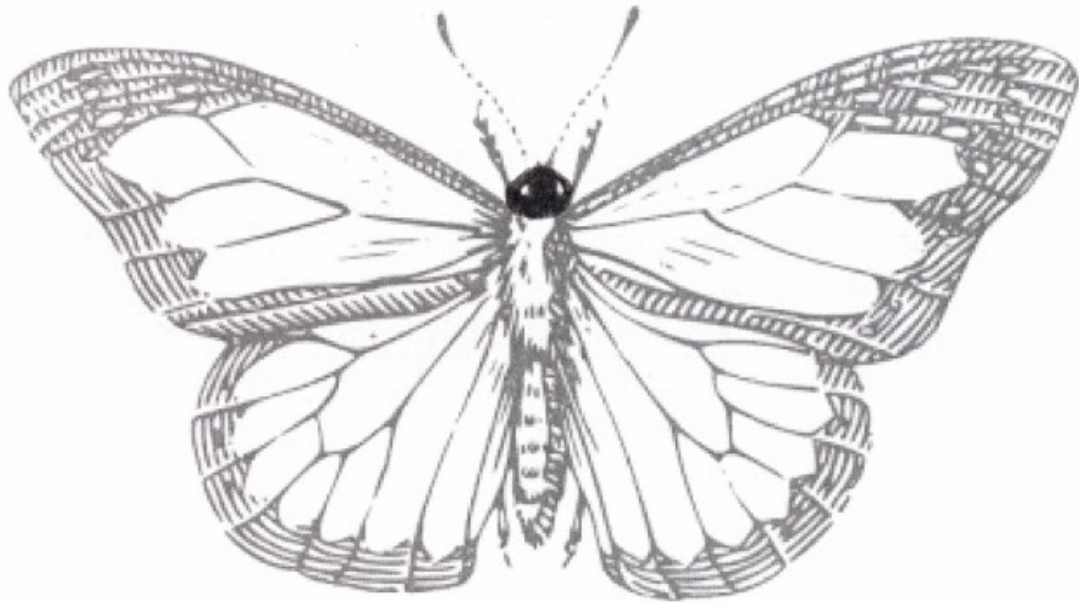
Antenas ir sensorie orgāni, kas pievienoti taureņa galvai. Tos izmanto smaržu sajušanai – no ziedu līdz potenciālā partnera smaržai.



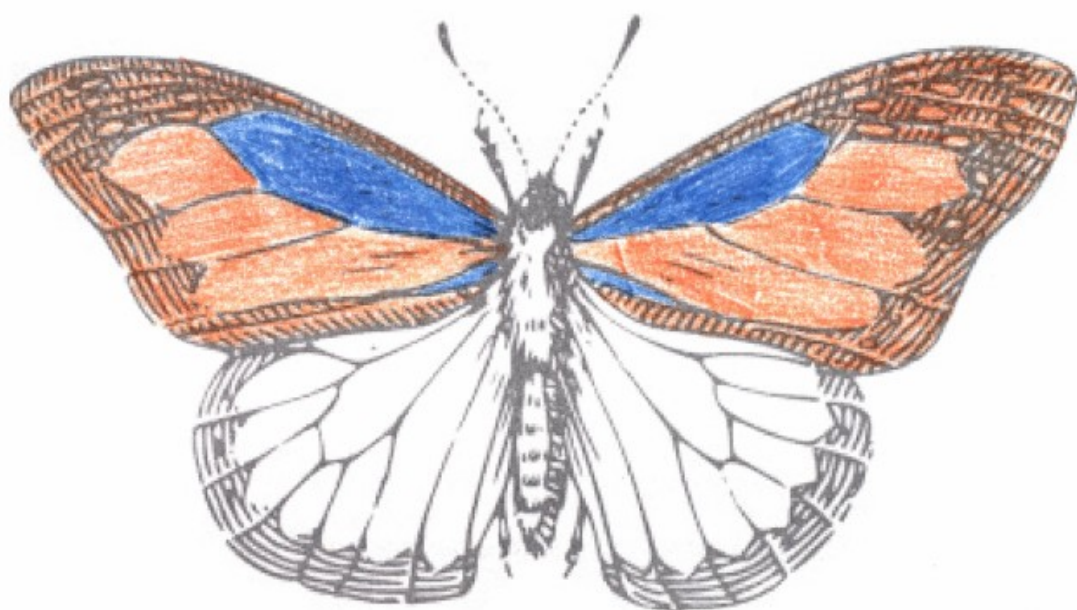
Saliktās acis veido daudz mazas lēcas, katra no tām ir virzīta dažādos virzienos un ļauj taurenim vienlaikus redzēt visos virzienos.



Aizmugures spārni ir klāti ar krāsainiem laukumiem. Tos izmanto, lai uzsāktu lidojumu un pēc tam strādā tāpat kā priekšspārni.



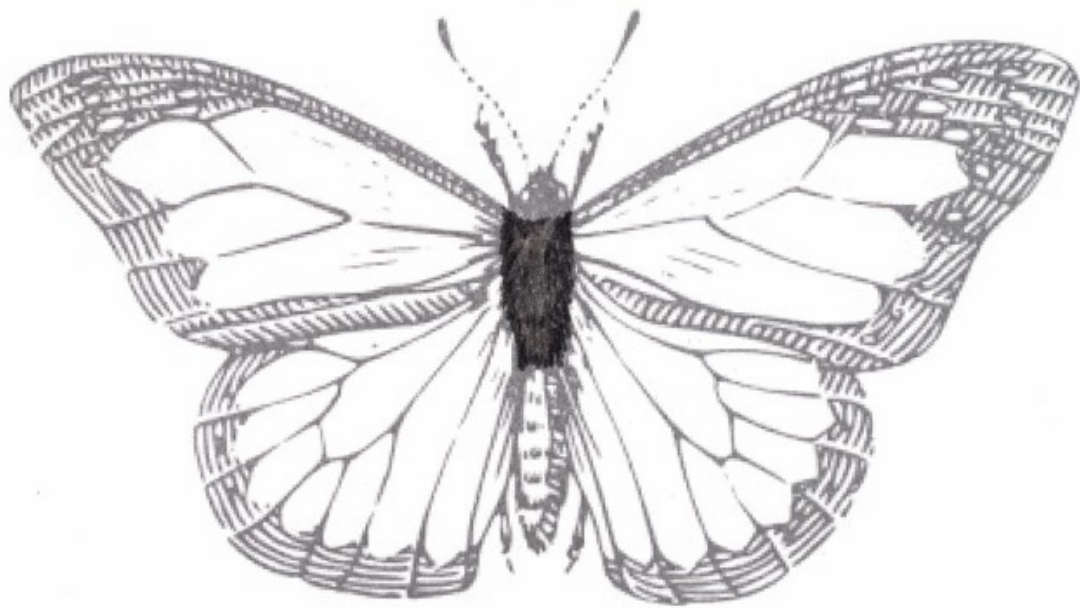
Galva satur svarīgus orgānus – muti, saliktās acis un antenas. Ar muti kā salmiņu taurenis no ziediem sūc nektāru, sulu no augļiem, ūdeni.



Priekšspārni atrodas tuvāk galvai un palīdz lidot stabili. To izskats aizsargā, piesaista partneri un brīdina uzbrucēju, ka taurenis ir indīgs.



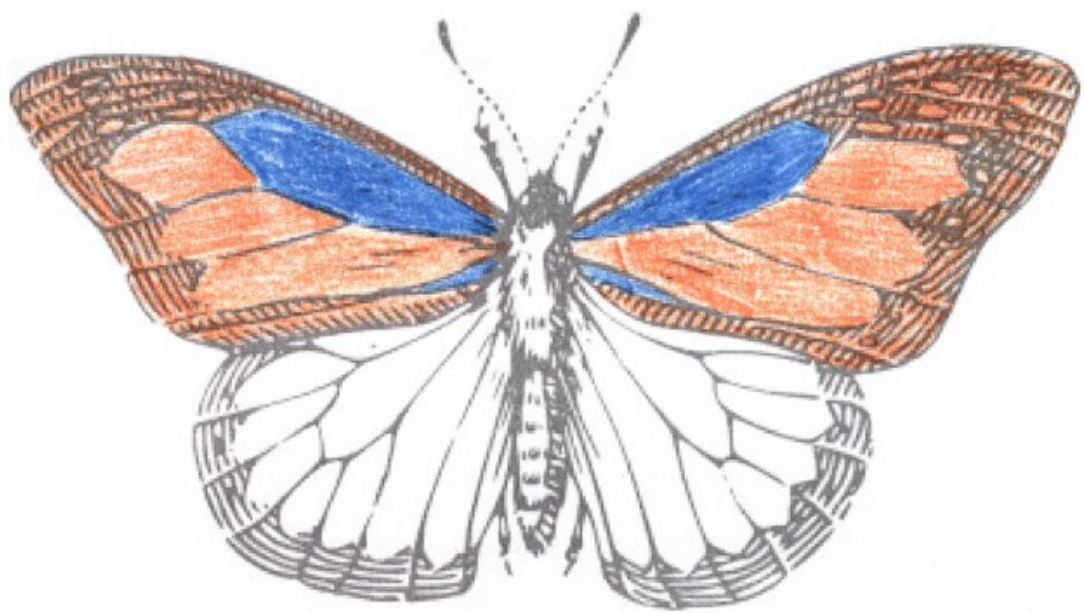
Kājas taurenis izmanto, lai rāptos un staigātu pa virsmu. Uz kājām atrodas sensori, kas ļauj tās izmantot kā mēli, sajūtot objektu garšu.



Torss satur tos taureņa orgānus, kas ļauj tam kustēties un lidot. Pie taureņa torša pievienotas kājas, priekšspārni un aizmugurējie spārni.



Spārnu vēnas izstiepjas pār visiem četriem taureņa spārniem un satur tos, kā arī piegādā nepieciešamo skābekli un barības vielas.



taureņa uzbūve